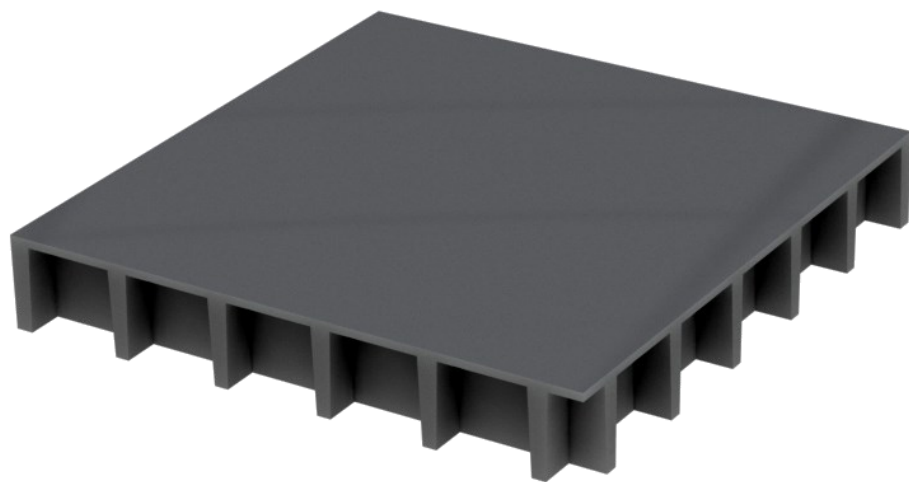


Caillebotis Composites PRV

Plancher Technique H33 (30+3) 38 x 38



Type de résine : Polyester (possible vinylester)
Coloris standard : Gris RAL 7004
(autre RAL sur demande)

Epaisseur couverture : 3 mm

Dim standard : 1000 X 2000 mm
1000 X 4038 mm
1220 x 3660 mm

Hauteur : 33mm

Finition : Silicé (Grain de quartz)
Réaction au Feu : Autoextinguible
Antidérapant : Classe R13 (selon les normes DIN51130)

Composition : 65% résine
35% Fibre de verre



Non conducteur
électrique



Résistance
aux UV



Résistance à
l'immersion



Résistance
chimique



Transparent
aux ondes



Forte résistance
mécanique








Amagnétique



Légèreté



Résistance
au feu

				
500 mm	1 250 Kg	1 600 Kg	4 050 Kg/m ²	6 550 Kg/m ²
700 mm	600 Kg	1 150 Kg	1 450 Kg/m ²	3 350 Kg/m ²
900 mm	350 Kg	900 Kg	650 Kg/m ²	2 000 Kg/m ²
1 100 mm	250 Kg	700 Kg	350 Kg/m ²	1 350 Kg/m ²
Toutes les charges inférieures à celles spécifiées sont admissibles				
Flèche 1/200 (DIN 24537-3) Flèche inférieur à 4mm		Poids :23 Kg/m ²		