

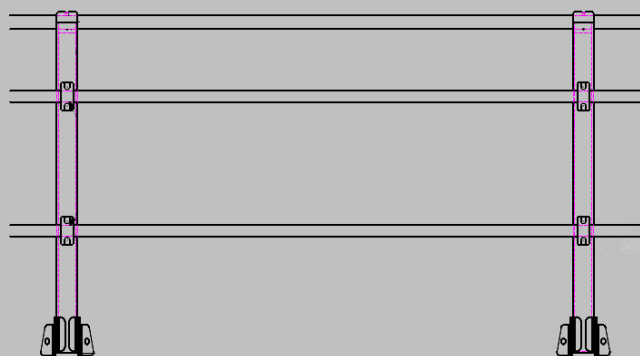
Garde-corps type VM7 hauteur 1 100 mm conforme à la norme NFE 85-015

La conception et la prescription des moyens d'accès et de protection du personnel est régie, en France, par la norme NFE 85-015. Les innovations sont donc soumises à cette norme. Cependant chaque entreprise possède ses propres spécificités (architecturales, environnementales, etc.). A cela s'ajoute, aujourd'hui, une prise de conscience pour l'environnement et le développement durable.

Les produits BAM Composites ont tous été conçus en fonction des normes en vigueur. Le composite PRV, grâce à ces propriétés et au mix entre pultrusion et pullwinding, lui permet de s'adapter dans n'importe quels types d'environnement (même agressif) tout en augmentant la résistance et en diminuant le poids par rapport aux matériaux dits « traditionnels ». Enfin son imputrescibilité ou sa capacité de recyclage en font un produit respectueux de l'environnement.

Garde-Corps en composites PRV type VM7 gris (RAL 7001) conforme norme NFE 85-015 comprenant :

- (1) Montant en tube carré 60 X 60 X 4,5 mm (Pultrusion)
- (2) Coiffe de montant en plastique POM noir
- (3) 2 supports de lisse en plastique POM noir
- (4) 2 Demies-brides U en Inox 304 L
- (5) Main courante en tube rond 40 X 35 mm (Pullwinding)
- (6) 2 lisses en tube rond 32 X 28 mm (Pullwinding)
- () Boulonnerie et visserie en Inox A2



Accessoires et options disponibles

- (7) Connectiques de virages pour main courante et lisse en plastique POM noir
- () Bouchons de finition en plastique POM noir
- (8) Pied en Inox 304 L pour pose à l'anglaise ou à la Française
 - Couleur personnalisable
 - Hauteur sur mesure

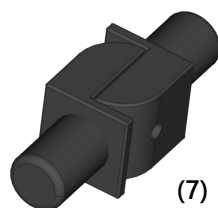
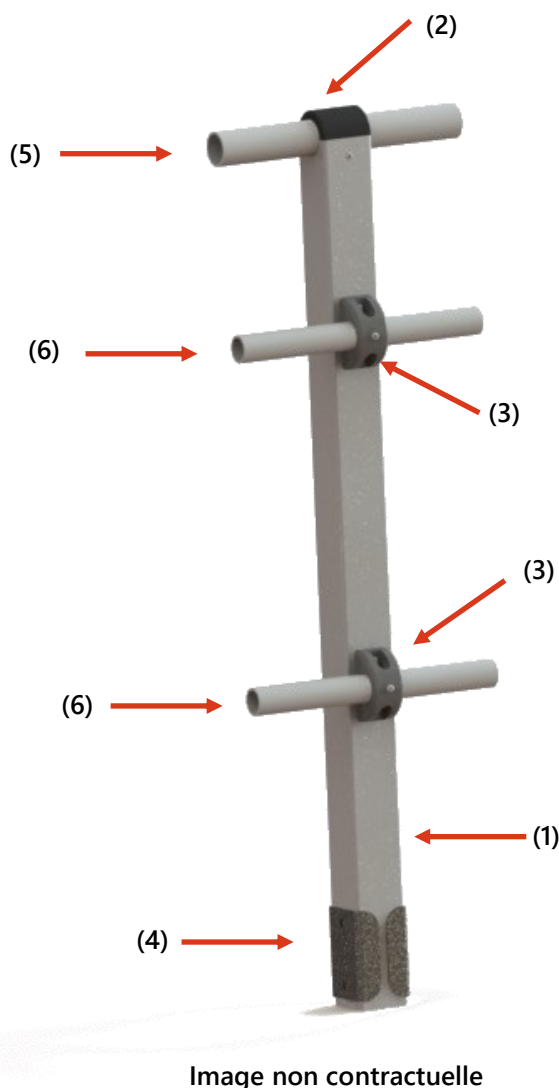


Image non contractuelle

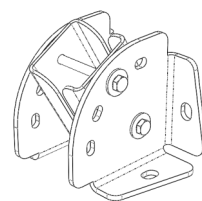


Image non contractuelle



Non conducteur
électrique



Résistance
aux UV



Résistance à
l'immersion



Résistance
chimique



Transparent
aux ondes



Forte résistance
mécanique



Amagnétique



Légereté



Résistance
au feu